

2024年12月吉日

お客さま 各位

東海労働金庫

「ことら送金」サービス利用開始について

日頃は東海ろうきんをご利用いただき、誠にありがとうございます。

さて、東海ろうきんでは、2024年12月18日（水）「ことら送金」サービスを開始いたします。「ことら送金」はスマートフォンから個人間で少額の送金を行うことができ、キャッシュレス化の進む昨今、より便利にろうきんをお使いいただけるサービスの拡充となります。

東海ろうきんは働く人のための協同組織の福祉金融機関として、今後もより一層のサービス向上に努めてまいりますので、引き続き、ご理解・ご支援を賜りますようお願い申し上げます。

記

1. 「ことら送金」サービスの利用開始日について

2024年12月18日（水）より



2. 労金ことら HP

URL : <https://www.rokinren.com/rokin-cotra>

※2024年12月18日（水）公開予定です。



◎ 「ことら送金」とは

スマートフォンを使った個人間の少額送金サービスです。相手の携帯電話番号やメールアドレス宛に手軽に送金できます。複数の金融機関が参加しており、利用できる範囲も広がっています。送金相手の口座番号を知らなくても送金できる点が大きな特徴です。

ご不明な点等がございましたら、最寄りの営業店窓口までお問い合わせください。

以上

八ろうきん **で** COOTRA

送金を、もっとお得にカンタンに。



＼ことらでは個人間のお金のやり取りができます！／

夫婦や親子間で
送金する時



友だちと
割り勘する時



プレゼントなどを
共同購入した時



送金ことらHP 詳しくはこちら！



2024年12月18日
より公開

【ことら送金の3つのメリット】

メリット①

1回あたり10万円までの
個人間送金が手数料
無料で利用可能！



※他行あての送金も手数料無料でご利用いただけます。
※送金先はことら送金利用可能金融機関に限ります。利用可能金融機関はことら公式HPでご確認ください。

メリット②

電話番号やメールアドレス宛に
メッセージをつけて
送金ができる！



※携帯番号やメールアドレスあてに送金する場合は、送金相手が事前に口座と連絡先を紐づけておく必要があります。
※メッセージは携帯番号およびメールアドレスでの送金に限ります。

メリット③

いつでも自宅にしながら
送金可能！



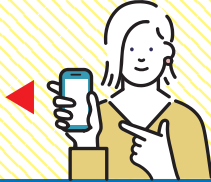
※利用可能時間は各金融機関で異なります。

● こんなときにおすすめ！ ●



毎月ローンを返済するためにATMで口座間の資金移動をしていませんか？

こトラ送金は、ご自宅や通勤時などに利用でき、ATMで手続きしていた時間を有効活用できます。A銀行からB労金に送金する場合は、A銀行でこトラ送金の操作を行います。



こトラ送金を利用可能な金融機関はここから確認！

労金でこトラ送金を利用するには Bank Payアプリのダウンロード&労金口座の登録が必要！

Bank Payの登録方法



App Store からダウンロード

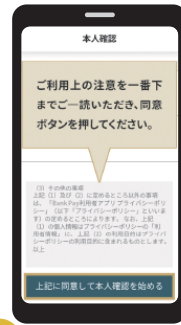


Google Play で手に入れよう

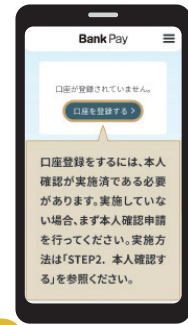
1 Bank Payアプリをダウンロード



2 初期登録
利用者情報を登録します。



3 本人確認
1. 本人確認書類の撮影
2. 顔写真の撮影・まばたきチェック
3. 本人情報を確認・入力



4 労金口座を登録

Bank Pay 利用開始!

こトラ送金のやり方



1 Bank Payアプリをひらいて、ホーム画面から「こトラ送金・残高照会」をタップ



2 こトラ送金画面から送金方法を選ぶ



3 送金先情報や送金額を入力し、内容を確認



4 送金完了画面を確認し、送金完了!

※「こトラ送金」は、取消および組戻しはできません。送金内容を十分にご確認ください。 ※ご利用にあたっての留意事項は労金こトラHPおよびこトラ公式HPをご参照ください。 ※ご利用の際には、通信料に応じたパケット通話料金が発生します。 ※Bank Payアプリのご利用環境はBank Pay（日本電子決済推進機構）のHPより最新情報を、ご確認ください。 ※AppleロゴとApp Storeのロゴは、米国および他国のApple Inc.の登録商標です。 ※Google PlayおよびGoogle PlayロゴはGoogle LLCの商標です。

【お問い合わせ】 Bank Pay/日本電子決済推進機構ヘルプデスク
☎03-3986-7960（受付時間：24時間365日（18時～9時は時間外窓口となります））

こトラ公式 HP

