



保証料
0円



カーライフ ローン キャンペーン

[キャンペーン期間]

2018年10月1日(月)～2019年4月30日(火) 融資実行分



年1.8%～年2.8%

変動金利、会員組合員・生協組合員で下記、財形貯蓄・エース預金・iDeCoご契約者特典適用の方

固定金利、5年返済、一般勤労者の方

カーライフローンを新規でご契約いただいた方の中から
抽選で、ガソリンプリペイドカード **プレゼント!**
(1,000円分)を100名様に



●キャンペーン対象の方:上記期間中に該当融資(※)を実行された個人の方。※「カーライフローン」「福祉車両ローン」、資金使途が自動車費の「フリーローンプレミアム」が対象となります。●ご契約いただいた融資種類ごとに1口の抽選権を付与いたします。なお、抽選券の発行はいたしません。●2019年5月開催予定の東海運営推進会議において厳正なる抽選の上、抽選結果は商品の発送をもって発表にかえさせていただきます。(2019年8月発送予定)当選者名の発表はございませんので、当選確認のお問い合わせはご遠慮願います。●予告なく賞品が変更になる場合がございます。

財形貯蓄・エース預金・iDeCo (個人型確定拠出年金) ご契約者 限定特典!

東海ろうきんで、上記商品をご契約の方で条件を満たす方は、
年0.2%引下げた金利でご利用いただけます。(福祉車両ローンを除く)

ご利用いただける方、適用金利、融資条件等、詳しくは裏面の商品概要をご覧ください。

◎審査の結果等によっては、ご利用いただけない場合もございますので、予めご了承ください



お問い合わせ
東海ろうきんお客さまセンター
0120-226616
平日9:00～18:00(土・日・祝日除く)

各ローン相談窓口の
詳細についてはこちらから



https://tokai.rokin.or.jp/tenpo/loan_soudan_madoguchi.html

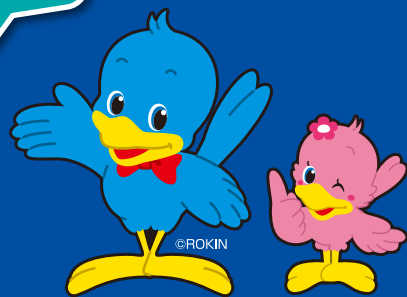
1 保証料 0円!

2 幅広い用途!

3 Webで24時間お申込みOK!

ココがおすすめ!

自動車はもちろん、自転車購入、車検費用等にもご利用いただけます。



商品概要

ご利用いただける方	東海ろうきんの会員組合員、東海ろうきんに出資加入いただいている地域生協(地域に居住する消費者を対象とした生協)の組合員、または愛知・岐阜・三重県内に在住もしくは在勤の方(自営業者の方は除く) ※詳細な条件につきましては、商品概要説明書をご覧ください。			
用途	自家用の自動車・オートバイの新車・中古車購入はもちろん、自転車・マリノ用具・スノーモービル等の購入費用、及び車検・修理・免許取得費用等の関連諸費用、さらに他金融機関のオートローンからの借換え費用等にご利用いただけます。(事業用車両・負債整理資金を除く)			
ご融資額	1,000万円以内			
ご返済期間	固定金利 5年以内 変動金利 10年以内			
返済方法	毎月返済または毎月とボーナスの併用返済(元利均等返済) ただし、ボーナス返済部分の元金は、ご融資額の50%以内			
金利		カーライフローン	福祉車両ローン	
	固定金利 (5年以内)	会員組合員・生協組合員	年2.3%	年1.2%
		一般勤労者	年2.8%	年1.7%
	変動金利 (10年以内)	会員組合員・生協組合員	年2.0%	
一般勤労者		年2.5%		
<p>※お申込時のご希望に基き、審査結果によっては、上記金利+年1.5%の適用金利でご利用いただけます。</p> <p>※東海ろうきんで、財形貯蓄・エース預金を年間6万円以上お積立でされている方、またはiDeCo(個人型確定拠出年金)をご契約されている方は、上記金利から、さらに年0.2%引下げた金利でご利用いただけます。 (福祉車両ローンを除く。融資申込者の同居家族がご契約されている場合も対象となります。)</p> <p>※一般勤労者の方で、現在東海ろうきん住宅ローンをご利用、かつ給与振込をご指定されている方については、会員組合員の金利(上記表中の金利)でご利用いただけます。</p> <p>※福祉車両ローンの対象車両：障がいを持つ方や介護の必要な方々が乗るための自動車で、乗降が楽なように、シートリフターが付いた自動車、車いすに乗ったまま乗り込むことができる自動車等。</p>				
担保・保証人	担保・保証人は原則不要。(一社)日本労働者信用基金協会による保証を受けていただきます。 保証料は東海ろうきん負担です。			
生命保険	ご希望により団体信用生命保険にご加入いただけます。 ※団体信用生命保険にご加入の場合は、適用金利より年0.18%高くなり、ご加入にあたっては、別途お申込み手続きが必要となります。 ※最終返済時年齢は、満71歳未満となります。			

- 融資金利・融資条件等については、金利環境等により変更する場合がございます。
- お借入れ金利は、お申込み時ではなく実際にお借入れいただく日の金利が適用となり、お申込み時の金利と異なる場合がございます。
- 返済金は東海ろうきんホームページ(ローンシミュレーション)で試算いただけます。
- 審査の結果等によっては、ご利用いただけない場合がございますので、予めご了承ください。
- 詳細につきましては、店頭に商品概要説明書をご用意しております。

2018年9月12日作成

Webで事前審査・お申込みができます!

- ※お使いのスマートフォンの機種によっては、ご利用いただけない場合がございます。
- ※Webからお申込みいただいた場合、店頭でのお申込みとは適用金利等が異なる場合がございます。詳しくは、下記URLのご案内をご確認ください。
- ※パソコンの場合はこちら ▶ https://tokai.rokin.or.jp/loan/mutanpo_web.html
詳しくは東海ろうきんホームページをご確認ください。

Web事前審査はこちら



Webで簡単申込!

