

安心してご利用いただくために

# 投資信託の販売会社における比較可能な共通KPI

金融庁は、2018年6月に「投資信託の販売会社における比較可能な共通KPI」(以下「共通KPI」とします)として3つの指標を掲げました。これらは、お客さまがより良い金融商品・サービスを提供する金融事業者を選ぶために、各金融事業者が公表する共通の指標です。

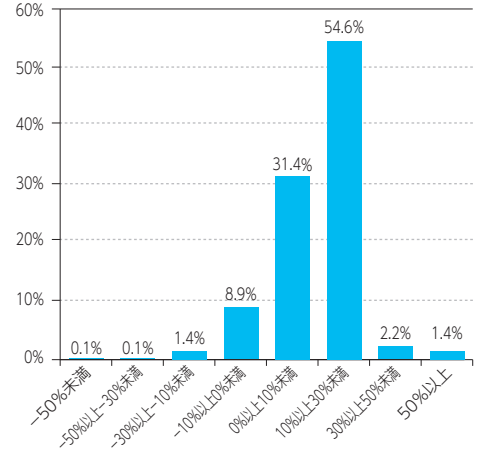
東海ろうきんの共通KPI(2021年3月末基準)は以下の通りです。

## I. 運用損益別顧客比率

東海ろうきんにて投資信託をご購入頂いたお客さまについて、基準日時点に保有している投資信託の運用損益(手数料控除後)を算出し、運用損益率ごとにお客さまの割合を示したものです。

2020年度末時点で、運用損益率がプラス(0%以上)となったお客さまの割合は89.6%でした。

● 投資信託の運用損益別顧客比率



$$\text{運用損益率} = \frac{\begin{array}{l} \text{基準日時点の評価金額} \\ + \text{累計受取分配金額(税引後)} \\ + \text{累計売付金額} \\ - \text{累計買付金額(含む消費税込の販売手数料)} \end{array}}{\text{評価金額}}$$

## II. 投資信託預り残高上位20銘柄のコスト・リターン／リスク・リターン

東海ろうきんで取扱っている投資信託の預り残高上位20銘柄(設定後5年以上)について、銘柄ごとの<コストとリターンの関係>と<リスクとリターンの関係>を示したものです。

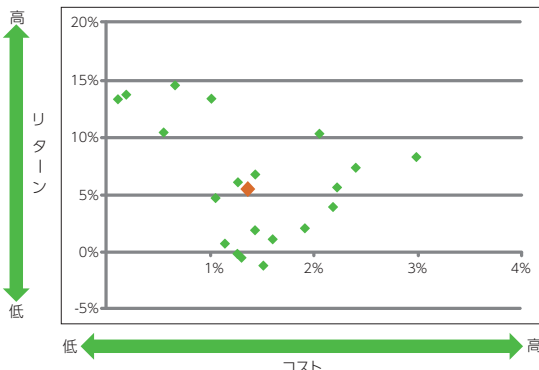
投資信託預り残高上位20銘柄の一覧

2021年3月末時点

| No | 銘柄名                                      | コスト  | リスク   | リターン  |
|----|--|------|-------|-------|
| 1  | 財産3分法ファンド(不動産・債券・株式)毎月分配型(財産3分法)         | 1.49 | 8.66  | 5.95  |
| 2  | ファイン・ブレンド(毎月分配型)                         | 1.91 | 4.14  | 1.93  |
| 3  | ニッセイ健康応援ファンド                             | 2.05 | 15.67 | 10.19 |
| 4  | ダイワ・US-REIT・オープン(毎月決算型)Bコース(為替ヘッジなし)     | 2.22 | 16.06 | 5.50  |
| 5  | 東京海上・円資産バランスファンド(年1回決算型)(円豪会(年1回決算型))    | 1.14 | 3.46  | 0.59  |
| 6  | 世界の財産3分法ファンド(不動産・債券・株式)毎月分配型(世界の財産3分法)   | 1.38 | 9.39  | 5.24  |
| 7  | インデックスファンド225                            | 1.01 | 16.58 | 13.25 |
| 8  | インデックスファンドリート                            | 1.05 | 14.17 | 4.57  |
| 9  | たわらノーロード先進国株式                            | 0.11 | 17.16 | 13.20 |
| 10 | 日本債券ファンド                                 | 1.26 | 1.86  | -0.30 |
| 11 | グローバル・ソブリン・オープン(毎月決算型)                   | 1.60 | 4.86  | 0.97  |
| 12 | トレンド・アロケーション・オープン                        | 1.51 | 7.25  | -1.33 |
| 13 | たわらノーロード日経225                            | 0.19 | 16.59 | 13.60 |
| 14 | DIAM高格付インカム・オープン(毎月決算コース)(ハッピーグローバー)     | 1.43 | 7.14  | 1.76  |
| 15 | グローバル・ヘルスケア&バイオ・ファンド(健次)                 | 2.97 | 15.93 | 8.55  |
| 16 | DIAMワールド・リート・インカム・オープン(毎月決算コース)(世界家主倶楽部) | 2.18 | 17.31 | 3.79  |
| 17 | 三井住友・アジア・オセアニア好配当株式オープン(椰子の実)            | 2.40 | 16.96 | 7.22  |
| 18 | 世界のサイフ                                   | 1.30 | 8.26  | -0.64 |
| 19 | eMAXIS NYダウインデックス                        | 0.66 | 18.09 | 14.42 |
| 20 | eMAXIS最適化バランス(マイストライカー)                  | 0.55 | 14.86 | 10.30 |

設定後5年以上経過している投資信託※の残高上位20銘柄を対象とします。※DC専用投信、ファンドラップ専用投信、ETF、上場REIT、公社債投信、私募投信、外貨建て投信は除きます。

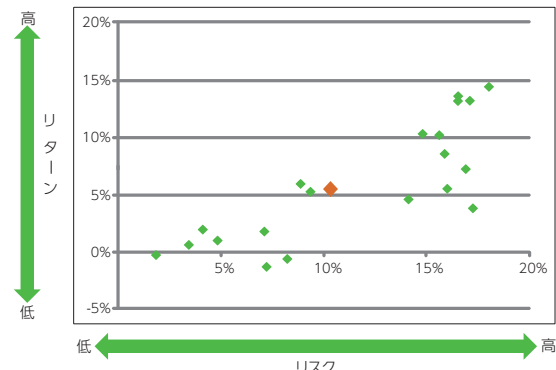
投資信託預り残高上位20銘柄のコスト・リターン



|                      |       |       |
|----------------------|-------|-------|
| 残高加重平均値<br>(オレンジ色の◆) | コスト   | リターン  |
|                      | 1.46% | 5.60% |

|      |    |                      |                 |
|------|----|----------------------|-----------------|
| コスト  | 全体 | 販売手数料率の1/5+信託報酬率     |                 |
|      |    | 販売手数料率               | 取扱い時の最低販売金額での料率 |
|      |    | 信託報酬率                | 実質的な信託報酬率の上限    |
| リターン |    | 過去5年間のトータルリターン(年率換算) |                 |

投資信託預り残高上位20銘柄のリスク・リターン



|                      |        |       |
|----------------------|--------|-------|
| 残高加重平均値<br>(オレンジ色の◆) | リスク    | リターン  |
|                      | 10.67% | 5.60% |

|      |                         |
|------|-------------------------|
| リスク  | 過去5年間の月次リターンの標準偏差(年率換算) |
| リターン | 過去5年間のトータルリターン(年率換算)    |

リスク・リターン出所:株式会社NTTデータ・エービック  
Copyright (C) 2021, NTT DATA ABIC Co., Ltd. All rights reserved.