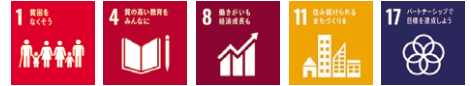


ライフプランとろうきん

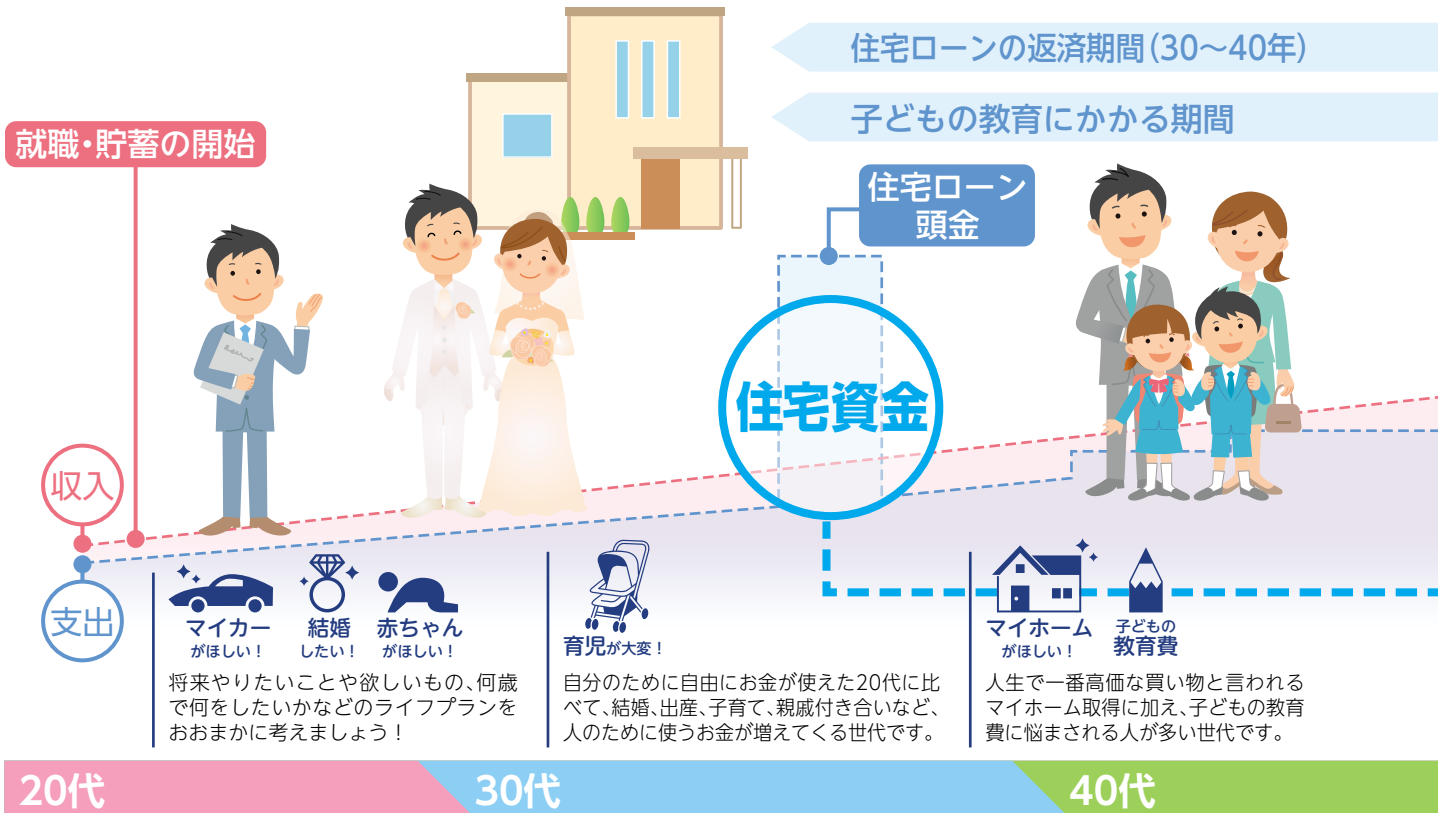


ろうきんはあなたの頼りになるパートナーでありたい。

就職・マイカー購入・結婚・出産・子どもの進学・マイホーム購入・老後の生活等、人生には色々な出来事があります。人生の中で起こる様々な出来事に対し、備えをすることが大切です。

そんな時、頼りになるパートナーが欲しいもの。ろうきんは色々な出来事に応じた商品・サービスの提供に努め、生涯にわたってあなたの頼れるパートナーをめざします。

ライフステージの変化(モデルケース)



ライフステージに対応したろうきんの主な商品・サービス

20代~30代

- ためる** ● **財形貯蓄**
 - 一般財形…結婚資金・車購入資金等に
 - 財形住宅…住宅購入の頭金に
 - 財形年金…老後の生活資金に

人生の様々な出来事に備えて、20代から貯蓄を始めよう! 多目的な資金作りにおすすめです。
- **エース預金**

結婚資金・車購入資金等に

30代~40代

- かりる** ● **住宅ローン**

夢のマイホームを実現するために、低金利で保証料0円の住宅ローンをご用意しています。

全世代

- **ろうきんダイレクト**

「お仕事でなかなか時間がつかれない時」や「急に資金が必要になった時」、パソコンやスマートフォン、携帯電話(注1)から、いつでもどこでも24時間ご利用いただけます。

(注1)一部機種からは、ご利用いただけません。

- **ろうきんアプリ**

カードの引落とし額や給与の振込額を気になったときにいつでもどこでもスマートフォンでご確認いただけます。

※サービスの詳細はP49「各種サービス・システムのご案内」をご覧ください。



- かりる** ● **カーライフローン**

憧れのマイカーを購入するために、頭金は一般財形、エース預金で計画的に積立を。残りは低金利で保証料0円の東海ろうきん《カーライフローン》をご用意しています。

- **東海ろうきんカードローン**

ゆうちょ銀行・他金融機関のCD・ATM、コンビニATM等でご利用いただけます。金利はろうきんならではの低金利でご提供しています。

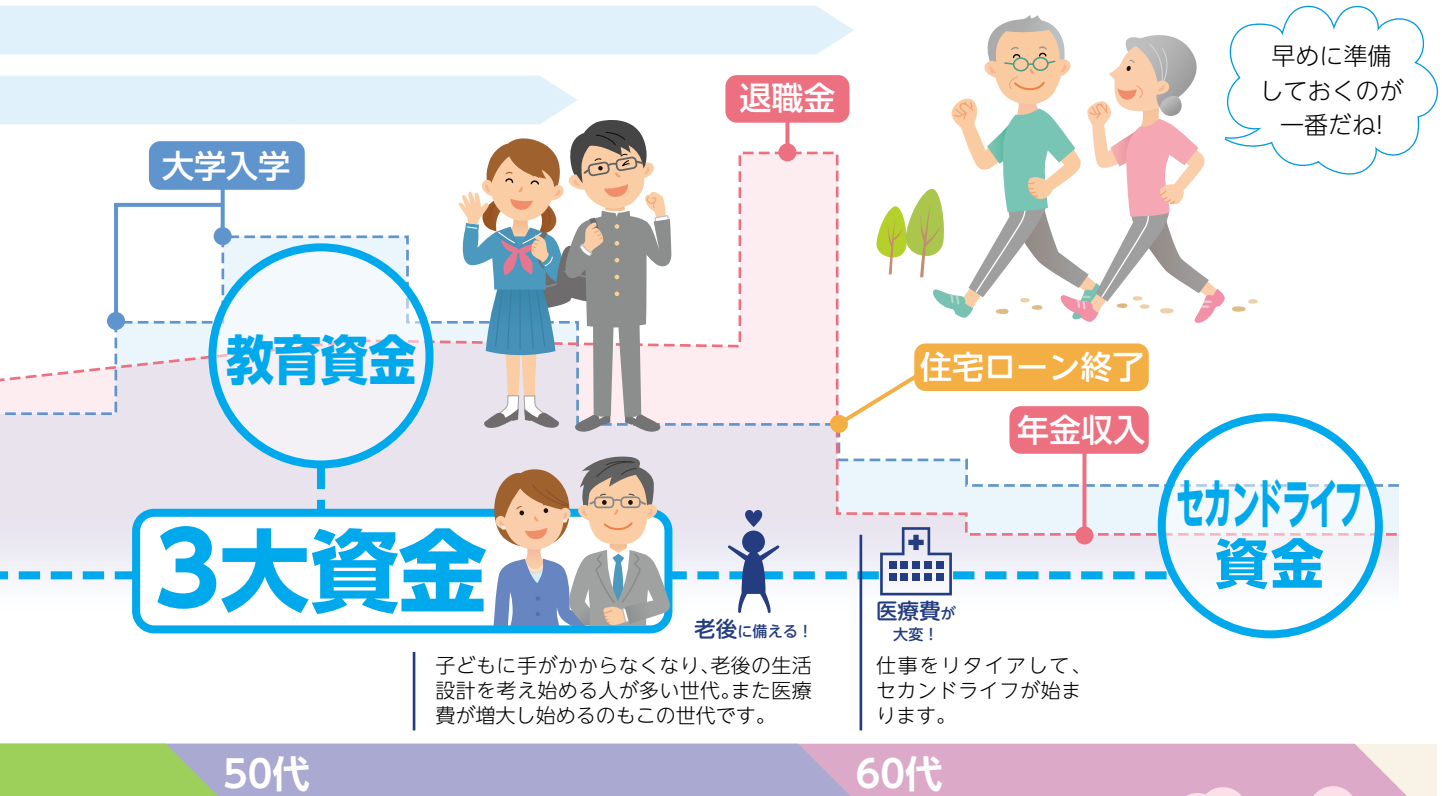
ライフプラン・シミュレーションをしてみましょう。

東海ろうきんのホームページでは、金融資産や年間貯蓄額などの基本情報を入力すると、現在から将来にわたる収支および金融資産残高などを計算できるシミュレーションツールがご利用いただけます。一度試してみませんか？

[ライフプランシミュレーションはこちら→](#)



人生100年時代! ライフプランを考えよう!



40代

かりる

- **教育ローン**
子どもの進学費用や、他金融機関の教育ローンからの借換えにもご利用できます。

50代~

ためる

- **年金受取型預金「スローライフ」**
- **退職者専用定期預金「ロングライフ」**
- **「鶴亀Ⅰ型」「鶴亀Ⅱ型」(定期預金)**

老後の生活プランと資金作りに。シルバー世代向けの預金をご用意しています。

ためる

- **こども用積立預金「おやごころ」**
愛する子どものために、孫のために、コツコツと積立を始めましょう。

運用する

- **個人向け国債**
資産を有効に活用でき、将来が楽しみな個人向け国債。
- **投資信託**
多くの投資家から集めた資金をひとつにまとめ、専門の運用会社が株式や債券などに分散投資して運用する商品です。
- **iDeCo(個人型確定拠出年金)**
税制優遇を利用して、老後の資金を準備しましょう。

備える

- **医療保険**
近年、社会問題として懸念されている器質性の認知症を保障する「たんぼ認知症治療保険」を取扱っています。
- **遺言信託・遺産整理**
相続手続きが発生したご家族の方や、将来の円満相続をお考えの方に、「遺言信託・遺産整理」業務を行う提携信託会社へ東海ろうきんがお取次ぎを行います。

※商品の詳細はP51・52「預金・資産形成・保険商品のご案内」、P53・54「ローン商品のご案内」をご覧ください。