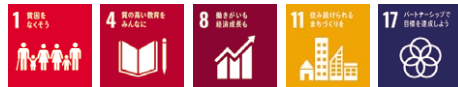


勤労者支援の取組

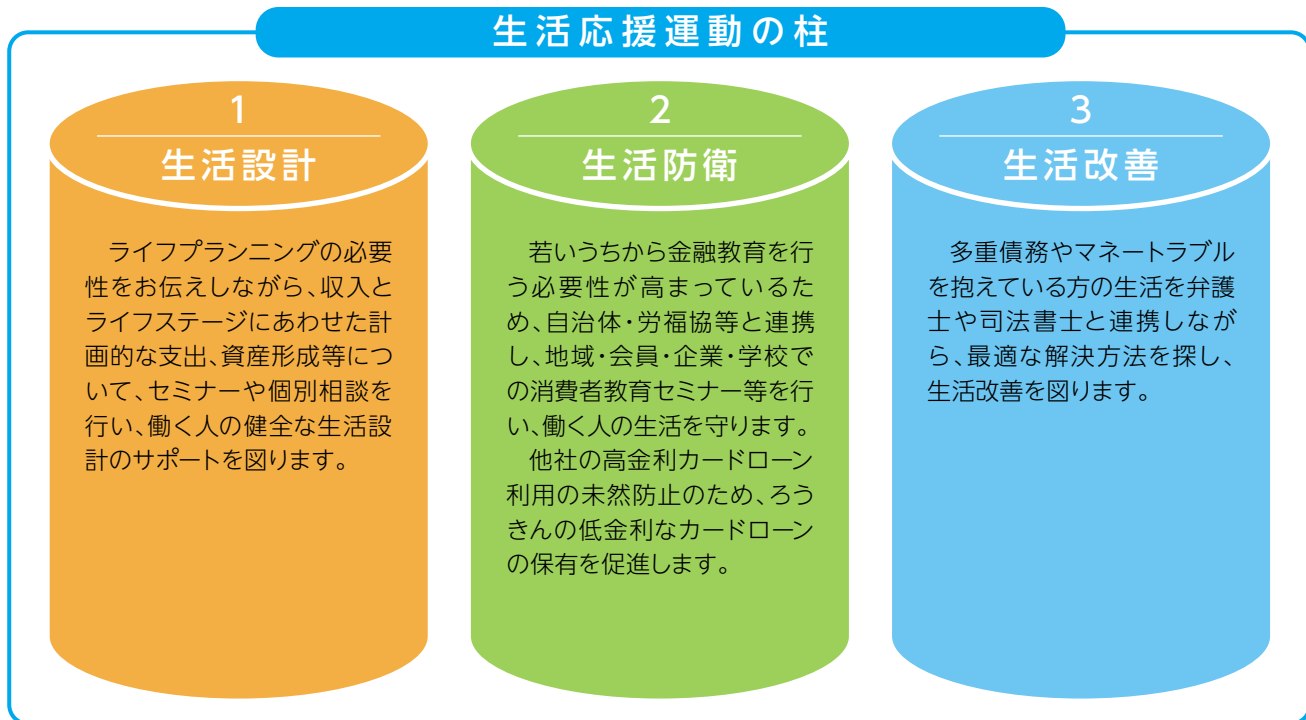


東海ろうきんは、勤労者の生涯にわたる豊かな生活の実現のために、生活応援運動の継続・発展に取組むとともに、ライフプランニングの基盤となる世代に応じた各種セミナー・相談会等を通じて金融リテラシーの供給に努めています。

生活応援運動

「働く人の夢と共感を創造する協同組織の福祉金融機関」であるろうきんは、「お金」に係わる諸問題を解決するべく、適切な情報を提供しているほか、各種相談に応じるなど「生活応援運動」に取組み、働く人をサポートしています。

生活応援運動の柱



家計の見直し運動

金融円滑化法が施行される以前から、また、同法終了後も、私たちろうきんは働く人のための取組を実践しています。当金庫では、勤労者の生活向上のため、会員でのセミナーや機関紙・DMにてアンケートを実施し、高金利の住宅ローンやカードローン等の借換をご提案することで返済金負担の軽減、可処分所得の向上を図る取組として、「家計の見直し運動」を実施しています。

1 高金利からの借換

新たな多重債務者を作らない

「高金利からの借換、ろうきん利用促進運動」を生活応援運動の観点から展開します。

2 返済計画見直しの取組

勤労者生活支援における継続取組課題

「勤労者生活支援特別融資制度」等を積極的に活用し、返済困難者を支援します。

3 生涯生活設計(トータルライフプラン)を支援する取組

生涯生活設計を応援する

●計画的支出に向けた生活設計支援

トータルライフプランニングと若年からの計画的支出と計画的貯蓄の重要性をテーマにしたライフプランセミナー等を開催します。

●安心して老後を過ごすための資産形成支援

人生100年時代および公的年金の給付水準の低下問題を中心に据えた「勤労者の生涯生活設計支援」の活動として情報提供を強化し、勤労者の年金資産の形成支援に取組んでいます。

具体的な取組のご紹介

1

生活設計

●生涯設計支援(計画的貯蓄・計画的支出)

ライフプランセミナーを通じてライフステージの変化による支出費用や人生100年時代の生活費と公的年金についてご理解いただくとともに、財形貯蓄やつみたてNISA等、ライフステージに対応した商品・サービスを提供しています。2019年度はライフプランセミナーを314回実施しました。

●資産形成支援

貯蓄拡大を基盤としつつ、投資による「充実した資産形成」のため、投資信託やつみたてNISA、iDeCo等皆さまのライフステージにあわせた商品・サービスを提供しています。2019年度は資産運用に関連したセミナーを357回実施しました。

●退職準備・年金相談

定年退職が近づいた方を対象に、定年退職後のライフイベントの予測とその費用や、年金・雇用保険・健康保険・税金などの知識や仕組みをわかりやすくお伝えしています。2019年度は退職準備・年金に関連したセミナーを138回実施しました。

●確定拠出年金(DC)教育

確定拠出年金セミナーを通じて、企業型・個人型(iDeCo)ともに、制度等をわかりやすくお伝えしています。2019年度は企業型・個人型(iDeCo)に関連したセミナーを214回開催しました。また、加入者の方に対して、加入者教育も実施しております。



2

生活防衛

●金融商品・サービスに対する消費者教育

会員組合員などを対象に、多重債務問題・悪徳商法などの消費者トラブルに関する知識や情報をイラストを交えて分かりやすく紹介した冊子「マネートラブルにかつ!」を活用したセミナーを開催し、「生活防衛」のための消費者教育に取り組んでいます。2019年度は194回の消費者金融教育講座を実施しました。



3

生活改善

●高金利からの借換

家計の見直し運動を中心として借換のご提案をした結果、2019年度は56件、5,839百万円の借換による家計の見直しを実施しました。

●奨学金問題への取組

労働者福祉中央協議会の「2019 全国福祉強化キャンペーン」の取組にあわせて、2019年10月に「奨学金借換専用ローン」を新設し、2019年度は56件、147百万円ご利用いただきました。また、返済猶予制度の期限が到来する2019年10月~12月に、各県の労福協と協働で奨学金の相談会を実施しました。

●法律相談

弁護士による法律相談を行っています。皆さまの利便性を考慮し、本部(本店)、三河(岡崎支店)、豊田(豊田支店)の3地区で行っています。
※詳しくは(東海ろうきん)の各営業店までお問い合わせください。

