

組織

役員一覧 2018年6月25日現在



理事長
土肥 和則
(員外・常勤・代表理事)



副理事長
土森 弘和
(員外・常勤・代表理事)



専務理事
舟口 憲雄
(員外・常勤・代表理事)



専務理事
大澤 成人
(員外・常勤・代表理事)



常務理事
棚橋 孝二
(員外・常勤)



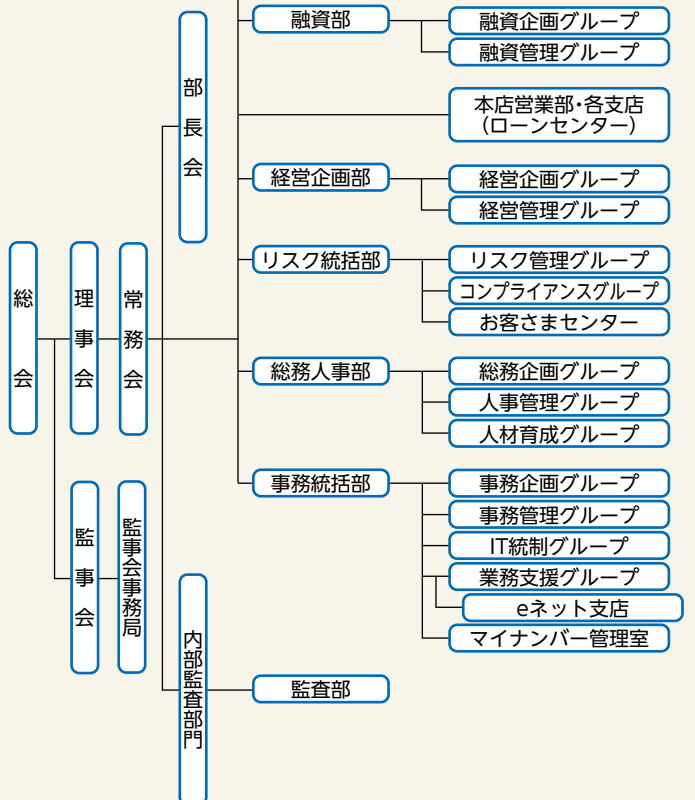
常務理事
丹羽 満
(員外・常勤)



常勤理事
高尾 博己
(員外・常勤)

組織図

2018年7月1日現在



理事

伊藤 久志 (NTN労働組合桑名支部)
大宮 満 (KVK労働組合)
小田 正亮 (東芝メモリ労働組合四日市支部)
木戸 英博 (CKD労働組合)
小森 隆弘 (イビデン労働組合)
佐藤 慎一 (名古屋市教員組合)
佐藤 正明 (日本ガイシ労働組合)
重田 一春 (マキタユニオン)
杉浦 栄治 (イノアック労働組合)
鈴木 慎 (UAゼンセン岐阜県支部)
染谷 一樹 (全トヨタ労働組合連合会)
高津 健一 (本田技研労働組合)
豊田 弘 (NTT労働組合東海総支部)
中村 武志 (三重県教職員組合)
畑 慎一 (UAゼンセン愛知県支部)
藤岡 充昭 (自治労三重県本部)
前田 卓幸 (員外・税理士)
松岡 真二 (名古屋交通労働組合)
松山 誠 (大同特殊鋼労働組合連合会)
三島 和弘 (日本労働組合総連合会愛知県連合会)
宮本 増 (員外・弁護士)
八代 俊夫 (名古屋鉄道労働組合)
吉田 珠樹 (自治労岐阜県本部)

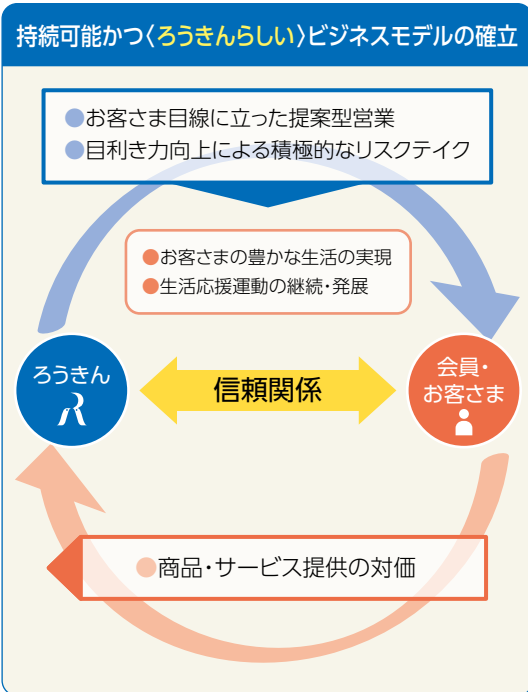
監事

村木 和幸 (員外・常勤)
縣 徹 (川崎重工労働組合岐阜支部)
中丸 信之 (トヨタ自動車労働組合)
眞野 昭雄 (員外)
山下 厚 (石原産業労働組合四日市支部)

●代表理事・常勤役員の兼職の状況
労働金庫法第35条(兼職または兼業の制限)第1項の「内閣総理大臣および厚生労働大臣の認可」を受けて兼職を行っている常勤役員等はありません。

第8期中期経営計画(計画期間2017~2019年度)

「伝統」と「進化」が融和する持続可能なビジネスモデルへの転換



行動基準	私たちは、「ろうきん」の役割である①資産形成支援、②資金供給(融資)、③課題解決提案を積極的に行うことを通じ、お客さまの豊かな生活の実現と生活応援運動の継続・発展に取り組み、「ろうきん」も直接還元・健全経営に必要な収益を上げ続けられる新たなビジネスモデルを確立します。	
重点施策	1. 会員・お客さまとの信頼関係をベースとした適正利益の確保	(1) お客さまの豊かな生活の実現の取り組み ①生涯生活設計支援の取組強化 ②利便性の高い個人ローン提供 ③非営利セクターの事業運営支援・生活応援 (2) 生活応援運動の継続・発展 ①推進機構と一体となった運動展開 ②RKKを通じた労組世話役活動の活性化
	2. 経営基盤の強化	①お客さまの利便性向上と業務効率化の推進 ②戦略的な人員の再配置(事務要員からろうきんFCへの配置転換) ③組織活性化と職員の満足度向上 ④内部管理態勢の強化 ⑤適切な還元策(直接還元策および配当政策)の検討
	3. CSRの実践	①地域・社会貢献活動 ②環境活動

2018年度 事業計画

▶ KEYWORD: 「成果」 当期純利益目標: 23億円

2018年度は、第8期中期経営計画を早期に軌道に乗せ、確実に「成果」を出すために、各種課題にこれまで以上に積極的に取り組まなければならない重要な年です。会員への将来に亘る成果還元や顧客への商品・サービス提供を持続可能な経営体質とするために必要な『①事務・業務改革、②収益構造の変革』に積極果敢に挑み、営業力の強化・生産性の向上を図ります。また、それを下支えするコンプライアンス・内部管理態勢の充実強化、財務の健全性の維持・確保、人材育成等についても、役職員一人ひとりが高い当事者意識を持って、全力で取り組みます。

<p>人材育成 意識・行動の変革</p> <ul style="list-style-type: none"> ●「お客さま本位の業務運営」を実践する職員の育成と意識改革 ●実践力向上を重視した教育・研修の充実 ●自己研鑽意識の向上と自律型職員の育成 ●チームワーク意識の醸成と組織力の向上 	<p>事務・業務改革、効率化の推進</p> <ul style="list-style-type: none"> ●営業店後方事務の庫内・業態集中化の促進 ●異例処理の撤廃・事務ミスゼロの志向 ●融資事務改革による効率化の実現 ●本部・子会社の事務・業務改革の取組強化 ●各種手続のペーパーレス化・印鑑レス化等を通じた顧客利便性の向上・事務の堅確化 ●IT投資を通じた事務・業務効率化の推進 	<p>資金利益・役務利益増加策の遂行</p> <ul style="list-style-type: none"> ●「商品販売からコンサルティングへ」 ●「長期・積立・分散投資」による中長期的に安定的な資産形成支援 ●「家計の見直し運動」の積極的取組 ●会員・推進機構と一体となった運動展開と労組世話役活動の活性化 ●非営利セクターの事業運営支援・生活応援
--	--	---

●コンピューターウイルスや情報漏えい等のリスクに備えたセキュリティ対策の実施、安全な環境の構築
 ●管理職も含めた長時間労働の解消に繋がる制度の整備に向けた検討



「ろうきん」の永続的な発展・成長