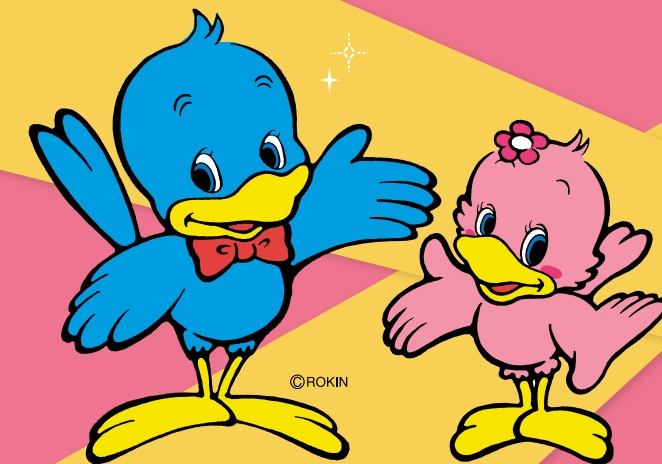


# What's

## 東海ろうきん 2016年度 決算報告書



インターネットでもろうきんの情報が  
ご覧いただけます。

東海ろうきん 検索

<https://tokai.rokin.or.jp/>

## 東海ろうきんのキャッシュカードなら ATM利用手数料 即時全額キャッシュバック!

他金融機関・コンビニATMでご利用いただいた際  
のお引出し手数料を即時ご利用口座へ全額キャッシュバック!



平日忙しいあなたでも  
東海ろうきんなら大丈夫!!

三県下12のローンセンターでは

**土日営業実施中!!**

平日は**19:00**まで営業中!!  
(定休日:水曜日・祝祭日)

その他のローンセンターも日曜営業実施中です!

詳しくは中開きをご覧ください。

### 資料説明事項

- 資料の数値で特にお断りしていない場合は2017年3月末現在のものです。
- 金額単位の表示方法  
特に注記のない限り、各表に表示した金額単位未満の端数を切り捨てて記載しています。
- 諸比率の表示方法  
特に注記のない限り、小数点第3位を切り捨てし、第2位までを記載しています。



【白文字】のローンセンターでは、土日営業実施中!!平日は19:00まで営業中!!(定休日:水曜日・祝祭日)  
その他のローンセンターも日曜営業実施中です。

お問い合わせ・ご相談は  
お気軽に最寄りの  
東海ろうきん窓口まで

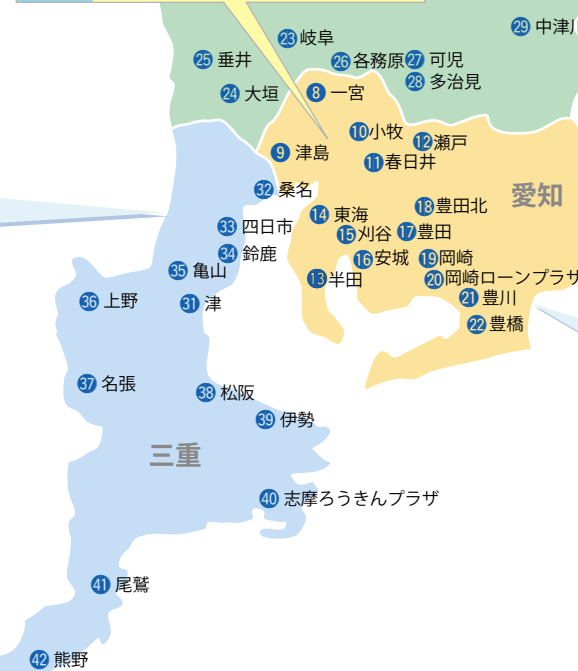
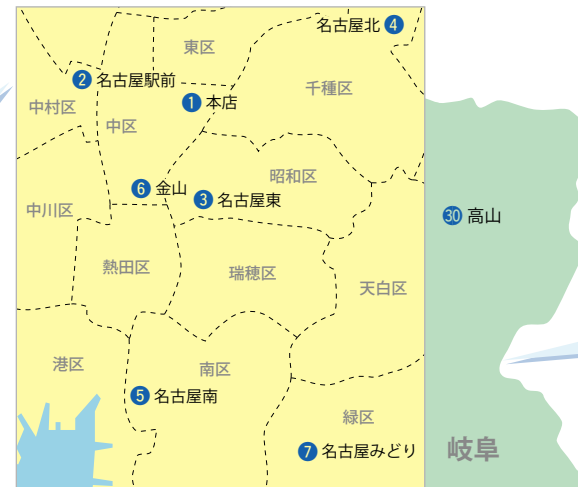
### 名古屋市

1 本店営業部	☎ 0120-690124
本店新栄ローンセンター	☎ 0120-690577
2 名古屋駅前支店	☎ 0120-690168
3 名古屋東支店※1	☎ 0120-690127
4 名古屋北支店	☎ 0120-690128
5 名古屋南支店	☎ 0120-692236
6 金山支店	☎ 0120-690173
金山ローンセンター	☎ 0120-690669
7 名古屋みどり支店	☎ 0120-690331
みどりローンセンター	☎ 0120-690665

### 三重県

31 津支店	☎ 0120-191961
津ローンセンター	☎ 0120-191361
32 桑名支店	☎ 0120-191503
桑名ローンセンター	☎ 0120-690907
33 四日市支店	☎ 0120-191506
四日市ローンセンター	☎ 0120-192206
34 鈴鹿支店	☎ 0120-191602
鈴鹿ローンセンター	☎ 0120-690771
35 亀山支店	☎ 0120-191603
36 上野支店	☎ 0120-191607
37 名張支店	☎ 0120-191608
38 松阪支店	☎ 0120-191702
松阪ローンセンター	☎ 0120-660839
39 伊勢支店	☎ 0120-191703
40 志摩ろうきんプラザ	☎ 0120-690655
41 尾鷲支店	☎ 0120-191707
42 熊野支店	☎ 0120-191803

1 名古屋東支店は融資業務のお取り扱いにはしていません。 2 多治見出張所、垂井出張所は預金業務のみのお取り扱いとなります。



### 岐阜県

23 岐阜支店	☎ 0120-608621
岐阜ローンセンター	☎ 0120-690260
24 大垣支店	☎ 0120-608622
大垣ローンセンター	☎ 0120-602861
25 垂井出張所※2	☎ 0120-608627
26 各務原支店	☎ 0120-608628
27 可児支店	☎ 0120-608623
可児ローンセンター	☎ 0120-602860
28 多治見出張所※2	☎ 0120-608624
29 中津川支店	☎ 0120-608625
中津川ローンセンター	☎ 0120-696606
30 高山支店	☎ 0120-608626

### 愛知県

8 一宮支店	☎ 0120-690135
一宮ローンセンター	☎ 0120-690106
9 津島支店	☎ 0120-690157
10 小牧支店	☎ 0120-690163
小牧ローンセンター	☎ 0120-690766
11 春日井支店	☎ 0120-690172
春日井ローンセンター	☎ 0120-690699
12 瀬戸支店	☎ 0120-690153
13 半田支店	☎ 0120-690156
知多ローンセンター	☎ 0120-690706
14 東海支店	☎ 0120-690162
15 刈谷支店	☎ 0120-690145
刈谷ローンセンター	☎ 0120-690126
16 安城支店	☎ 0120-690167
17 豊田支店	☎ 0120-690158
18 豊田北支店	☎ 0120-690161
豊田ローンセンター	☎ 0120-691406
19 岡崎支店	☎ 0120-690152
20 岡崎ローンプラザ	☎ 0120-690288
21 豊川支店	☎ 0120-690164
豊川ローンセンター	☎ 0120-690899
22 豊橋支店	☎ 0120-690146
豊橋ローンセンター	☎ 0120-690233

東海ろうきんお客さまセンター ☎ 0120-226616 平日9:00~18:00(土日祝日を除きます)

