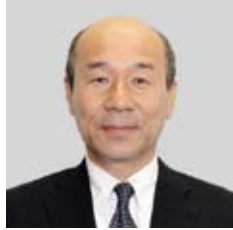


# 組織

役員一覧 2016年6月24日現在



理事長  
度会 章仁  
(員外・常勤・代表理事)



副理事長  
土森 弘和  
(員外・常勤・代表理事)



専務理事  
三尾 禎一  
(員外・常勤・代表理事)



専務理事  
古澤 成規  
(員外・常勤・代表理事)



常務理事  
棚橋 孝二  
(員外・常勤)



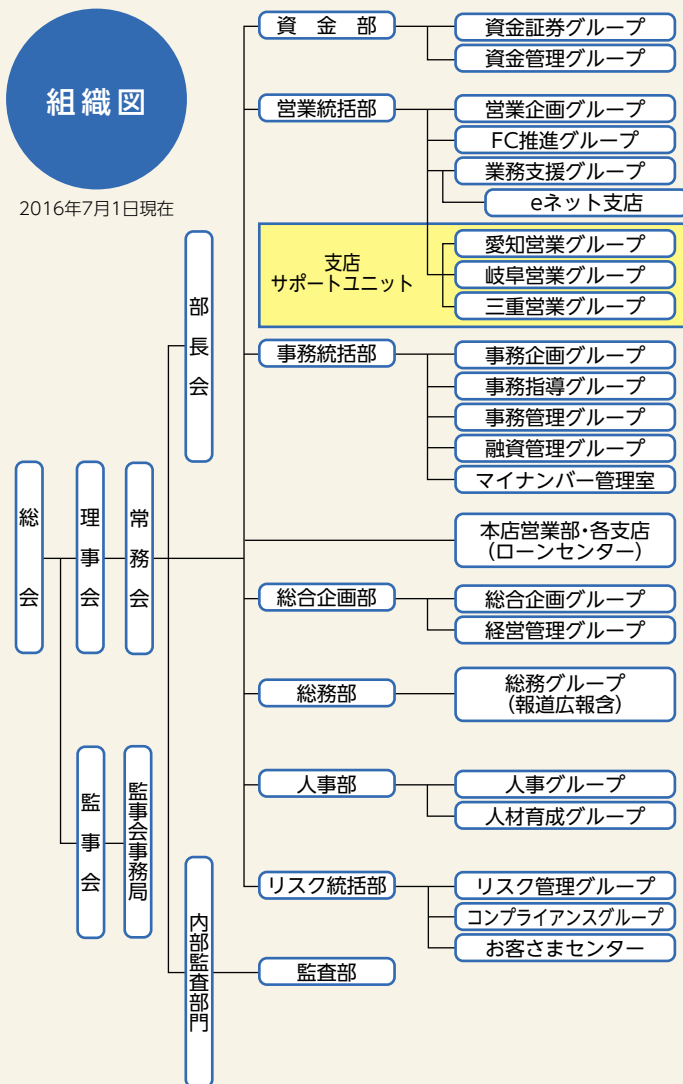
常務理事  
大澤 成人  
(員外・常勤)



常勤理事  
谷 和明  
(員外・常勤)



常勤理事  
丹羽 満  
(員外・常勤)



## 理事

朝日	健司 (KYB労働組合)
伊藤	久志 (NTN労働組合桑名支部)
岩切	利也 (オークマ労働組合)
内野	剛士 (全トヨタ労働組合連合会)
大西	省三 (UAゼンセン愛知県支部)
小田	正亮 (東芝労働組合四日市支部)
春日部	美則 (イノック労働組合)
粥川	正司 (電機連合岐阜地方協議会)
熊崎	孝昭 (パナソニックエコソリューションズ労働組合中部営業地区支部)
杉山	美津夫 (愛知県教員組合)
豊田	弘 (NTT労働組合東海総支部)
土肥	和則 (日本労働組合総連合会愛知県連合会)
中村	武志 (三重県教職員組合)
濱口	豊 (UAゼンセン岐阜県支部)
藤岡	充昭 (自治労三重県本部)
法所	誠 (本田技研労働組合)
松岡	真二 (名古屋交通労働組合)
松永	浩信 (日本ガイシ労働組合)
松山	誠 (大同特殊鋼労働組合連合会)
宮本	増 (員外・弁護士)
八代	俊夫 (名古屋鉄道労働組合)
渡邊	修 (東海西濃運輸労働組合)

## 監事

村木	和幸 (員外・常勤)
中丸	信之 (トヨタ自動車労働組合)
縣	徹 (川崎重工労働組合岐阜支部)
眞野	昭雄 (員外)
山下	厚 (石原産業労働組合四日市支部)

●代表理事・常勤役員の兼職の状況  
労働金庫法第35条(兼職又は兼業の制限)第1項の「内閣総理大臣および厚生労働大臣の認可」を受けて兼職を行っている常勤役員等はありません。