

組織

役員一覧

2015年6月25日現在



理事長
 度会 章仁
 (員外・常勤・代表理事)



副理事長
 土森 弘和
 (員外・常勤・代表理事)



専務理事
 三尾 禎一
 (員外・常勤・代表理事)



専務理事
 古澤 成規
 (員外・常勤・代表理事)



常務理事
 棚橋 孝二
 (員外・常勤)



常務理事
 大澤 成人
 (員外・常勤)



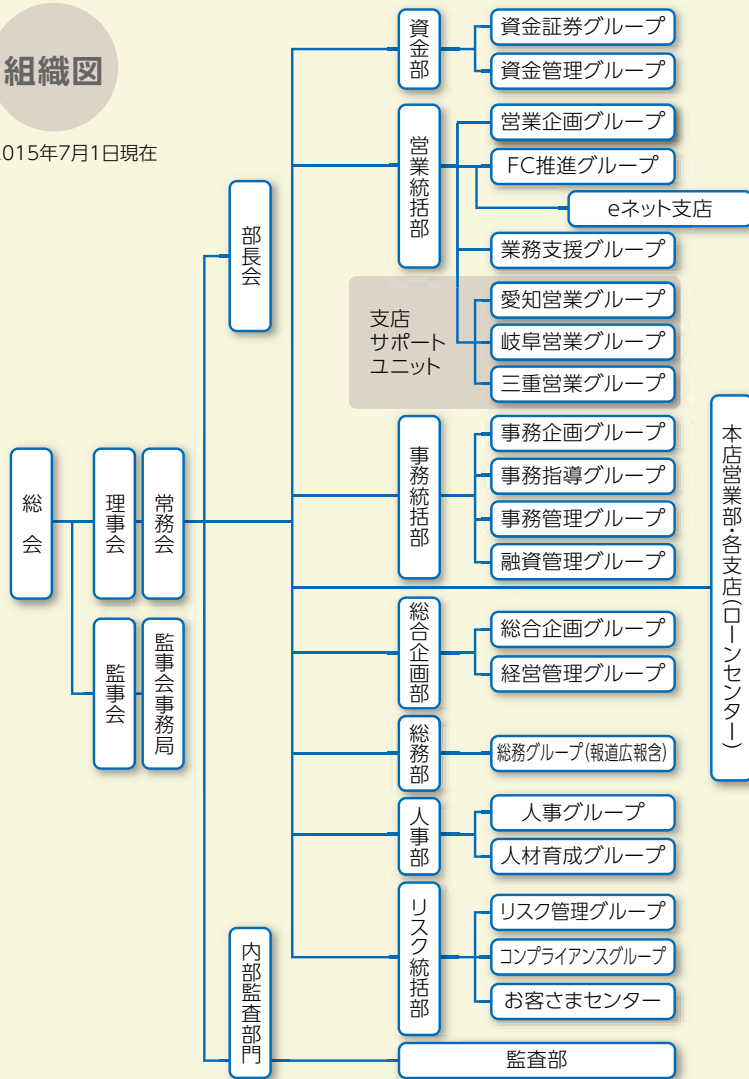
常勤理事
 谷 和明
 (員外・常勤)



常勤理事
 丹羽 満
 (員外・常勤)

組織図

2015年7月1日現在



理事

朝日 健司	(KYB労働組合)
安藤 伸一	(NTT労働組合東海総支部)
伊藤 久志	(NTN労働組合桑名支部)
岩切 利也	(オークマ労働組合)
内野 剛士	(全トヨタ労働組合連合会)
大西 省三	(UAゼンセン愛知県支部)
小田 正亮	(東芝労働組合四日市支部)
春日部 美則	(イノアック労働組合)
熊崎 孝昭	(パナソニックエコソリューションズ労働組合中部営業地区支部)
小林 雅登	(富士通テン労働組合中津川分会)
杉山 美津夫	(愛知県教員組合)
土肥 和則	(日本労働組合総連合会愛知県連合会)
中村 武志	(三重県教職員組合)
濱口 豊	(UAゼンセン岐阜県支部)
藤岡 充昭	(自治労三重県本部)
法所 誠	(本田技研労働組合)
松岡 真二	(名古屋交通労働組合)
松永 浩信	(日本ガイシ労働組合)
松山 誠	(大同特殊鋼労働組合連合会)
宮本 増	(員外・弁護士)
八代 俊夫	(名古屋鉄道労働組合)
渡邊 修	(東海西濃運輸労働組合)

監事

安藤 英則	(員外・常勤)
愛甲 和弘	(トヨタ自動車労働組合)
縣 徹	(川崎重工労働組合岐阜支部)
田中 裕治	(セントラル硝子労働組合松阪支部)
眞野 昭雄	(員外)

●代表理事・常勤役員の兼職の状況
 労働金庫法第35条(兼職又は兼業の制限)第1項の「内閣総理大臣および厚生労働大臣の認可」を受けて兼職を行っている常勤役員等はありません。