

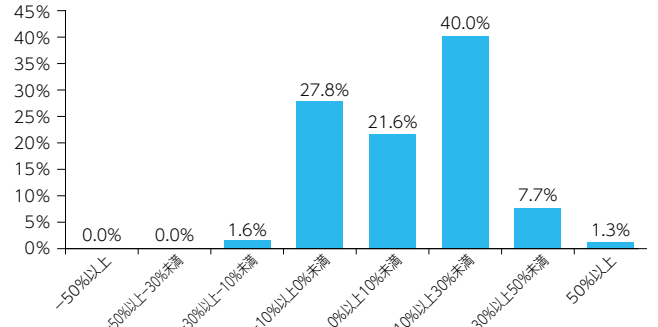
●運用損益別顧客比率【共通KPI】

東海ろうきんにて投資信託をご購入いただいたお客さまについて、基準日時点で保有している投資信託の運用損益(手数料控除後)を算出し、運用損益率ごとにお客さまの割合を示したものです。

2025年3月末時点で、運用損益率がプラス(0%以上)となったお客さまの割合は**70.6%**となりました。

$$\text{運用損益率} = \frac{\begin{array}{l} \text{基準日時点の評価金額} \\ + \text{累計受取分配金額(税引後)} \\ + \text{累計売却金額} \\ - \text{累計購入金額(含む消費税込の販売手数料)} \end{array}}{\text{基準日時点の評価金額}}$$

●投資信託の運用損益別顧客比率



※小数点第2位以下は四捨五入

●投資信託預り残高上位20銘柄のコスト・リターン/リスク・リターン【共通KPI】

東海ろうきんで取扱っている投資信託の預り残高上位20銘柄(設定後5年以上)について、銘柄ごとの<コストとリターンの関係>と<リスクとリターンの関係>を示したものです。

2025年3月末時点で、東海ろうきんが取扱っている投資信託の預り残高上位20銘柄の平均コスト**0.85%**平均リスク**13.84%**に対して、平均リターンは**17.98%**となりました。

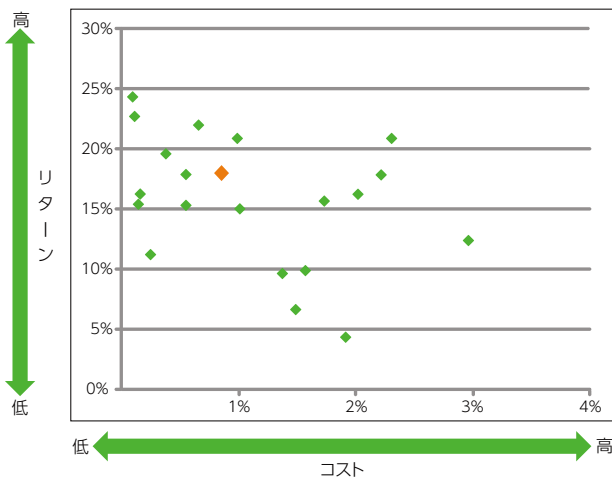
投資信託預り残高上位20銘柄の一覧

2025年3月末時点

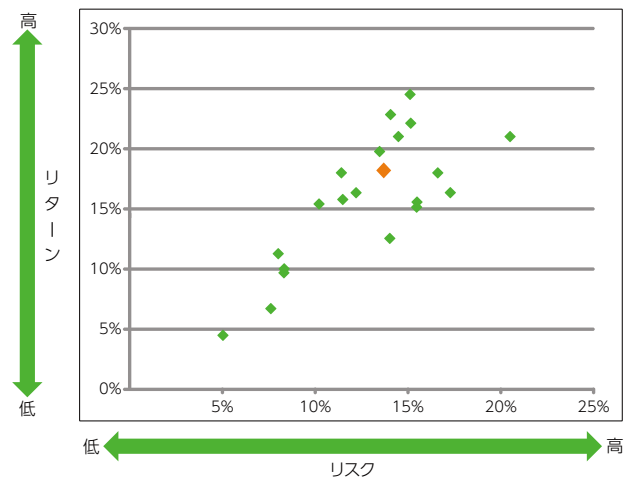
No	銘柄名	コスト	リスク	リターン
1	たわらノーロード 先進国株式	0.10	15.27	24.29
2	たわらノーロード 全世界株式	0.11	14.20	22.66
3	たわらノーロード 日経225	0.14	15.63	15.39
4	ダイワ・US-REIT・オープン(毎月決算型)Bコース(為替ヘッジなし)	2.22	16.77	17.80
5	eMAXIS NYダウインデックス	0.66	15.28	21.96
6	ニッセイSDGsグローバル・セレクトファンド(資産成長型・為替ヘッジなし)	2.02	17.45	16.17
7	つみたて8資産均等バランス	0.24	8.10	11.13
8	のむらップ・ファンド(積極型)	1.74	11.61	15.64
9	iFree 新興国株式インデックス	0.37	13.63	19.58
10	インデックスファンド225	1.01	15.62	15.00
11	のむらップ・ファンド(普通型)	1.57	8.43	9.83
12	グローバル・ヘルスケア&バイオ・ファンド	2.97	14.21	12.31
13	財産3分法ファンド(不動産・債券・株式)毎月分配型	1.49	7.71	6.56
14	eMAXIS 最適化バランス(マイストライカー)	0.55	11.52	17.86
15	世界の財産3分法ファンド(不動産・債券・株式)毎月分配型	1.38	8.39	9.60
16	ファイン・ブレンド(毎月分配型)	1.91	5.09	4.31
17	米国株式配当貴族(年4回決算型)	0.99	14.62	20.83
18	グローバル・ハイクオリティ・成長株式ファンド(為替ヘッジなし)	2.31	20.69	20.76
19	eMAXIS 最適化バランス(マイフォワード)	0.55	10.34	15.30
20	iFree TOPIXインデックス	0.15	12.34	16.20

設定後5年以上経過している投資信託※の残高上位20銘柄を対象とします。※DC専用投信、ファンドラップ専用投信、ETF、上場REIT、公社債投信、私募投信、外貨建て投信は除きます。

投資信託預り残高上位20銘柄のコスト・リターン



投資信託預り残高上位20銘柄のリスク・リターン



残高加重平均値 (オレンジ色の◆)	コスト	リターン
	0.85%	17.98%

残高加重平均値 (オレンジ色の◆)	リスク	リターン
	13.84%	17.98%

コスト	全体	販売手数料率の1/5+信託報酬率
	販売手数料率	取扱い時の最低販売金額での料率
リターン	信託報酬率	実質的な信託報酬率の上限
	リターン	過去5年間のトータルリターン(年率換算)

リスク	過去5年間の月次リターンの標準偏差(年率換算)
リターン	過去5年間のトータルリターン(年率換算)

リスク・リターン出所:株式会社NTTデータ・エーピック
Copyright (C) 2025, NTT DATA ABIC Co., Ltd. All rights reserved.